

**OBJEDNATEL  
MĚSTO KROMĚŘÍŽ  
Velké nám. 115/1  
767 01 KROMĚŘÍŽ**

# **STUDIE**

---

## **KANALIZACE KROMĚŘÍŽ m.č. TĚŠNOVICE**

**ÚPRAVA ODKANALIZOVÁNÍ VÝCH. ČÁSTI OBCE**

---

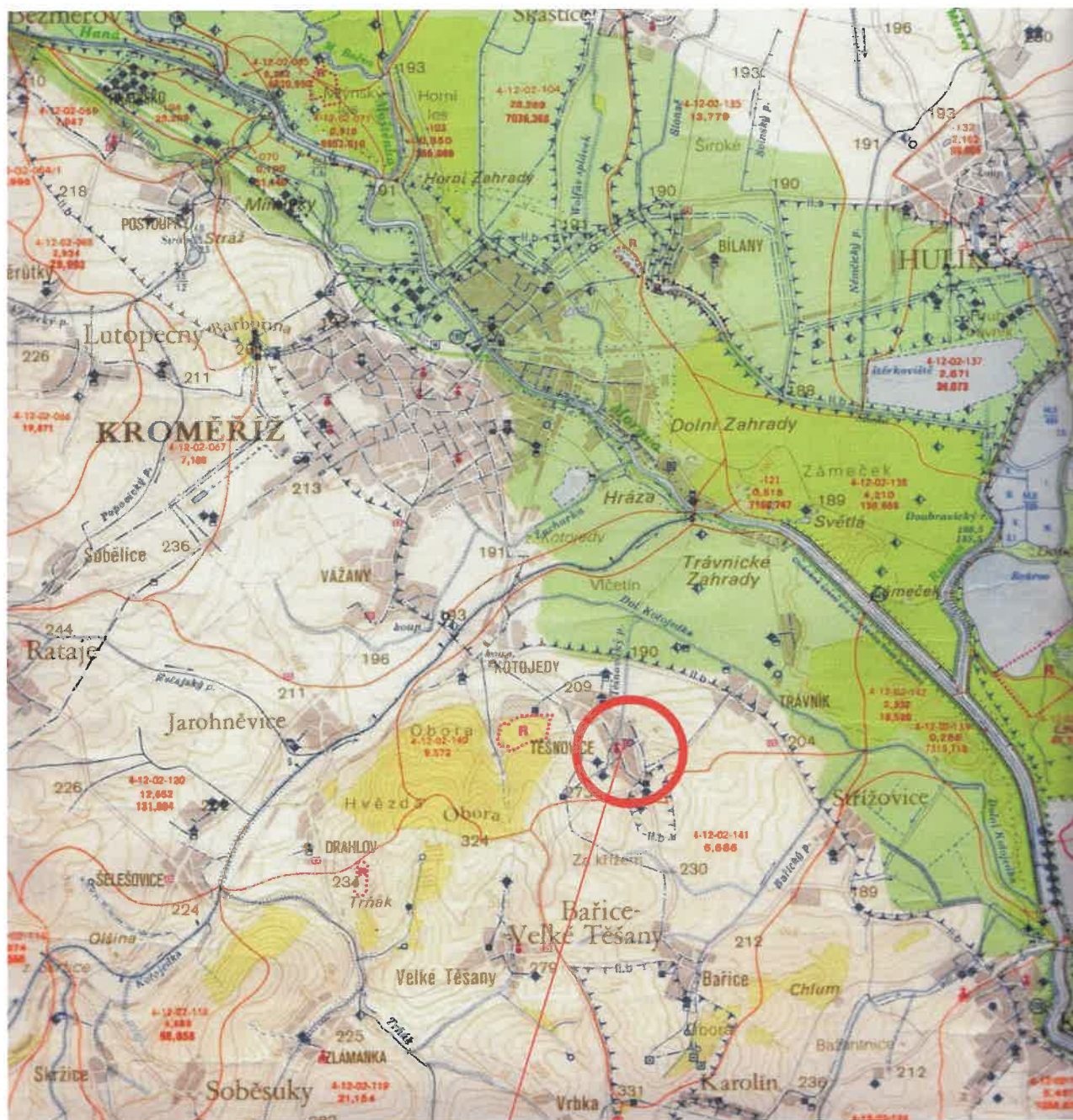
### **B. VÝKRESOVÁ ČÁST**

**č. z. 11 711**

**KROMĚŘÍŽ, ČERVEN 2018**

**SOUPRAVA : 4**

**PIKAZ KROMĚŘÍŽ spol. s r. o.  
ZTRACENÁ 2647/16, 767 01 KROMĚŘÍŽ**



**ŘEŠENÁ LOKALITA**

**Měřítko 1:50 000**

**STUDIE  
KANALIZACE KROMĚŘÍŽ, m.č. TĚŠNOVICE  
ÚPRAVA ODKANALIZOVÁNÍ VÝCH. ČÁSTI OBCE  
SITUACE VODOHOSPODÁŘSKÁ B.1**

**SMĚR KROMĚŘÍŽ**



**TĚŠNOVICE**



**SMĚR BAŘICE**



**ŘEŠENÉ ÚZEMÍ**

**Měřítko 1 : 10 000**

**STUDIE**

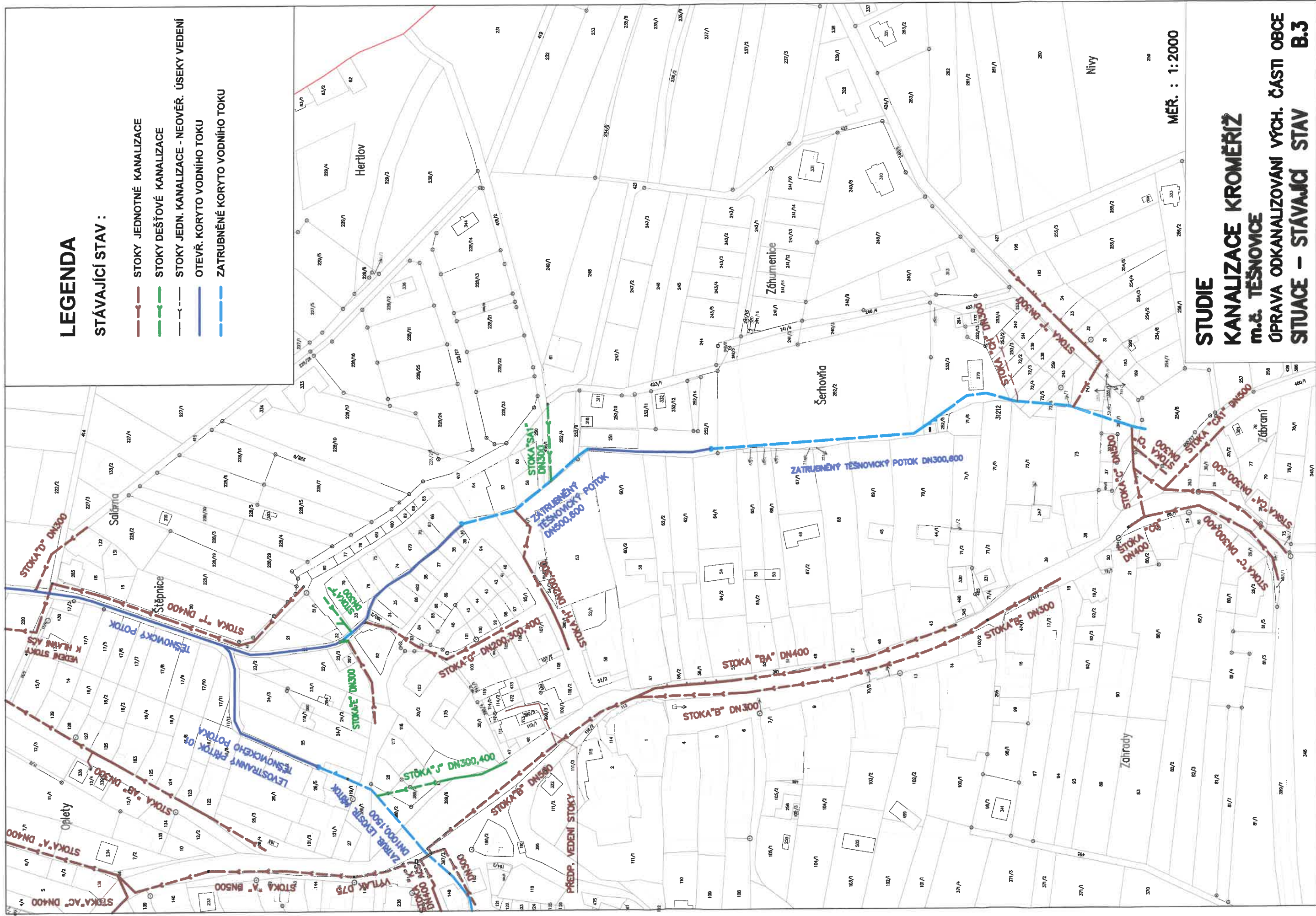
**KANALIZACE KROMĚŘÍŽ, m.č. TĚŠNOVICE**

**ÚPRAVA ODKANALIZOVÁNÍ VÝCH. ČÁSTI OBCE**

**SITUAČNÍ VÝKRES ŠIRŠÍCH VZTAHŮ**

**B.2**





# LEGENDA

STÁVAJÍCÍ STAV :

- STOKY JEDNOTNÉ KANALIZACE
- STOKY DEŠŤOVÉ KANALIZACE
- STOKY JEDN. KANALIZACE - NEOVĚŘ. ÚSEKY VEDENÍ
- OTEVŘ. KORYTO VODNÍHO TOKU
- ZATRUBNĚNÉ KORYTO VODNÍHO TOKU

MĚŘ. : 1:2000

STUDIE  
KANALIZACE KROMĚŘÍŽ  
m.č. TĚŠNOVICE  
ÚPRAVA ODKANALIZOVANÍ VÝCH. ČÁSTI OBCE  
SITUACE – STÁVAJÍCÍ STAV B.3



